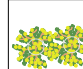


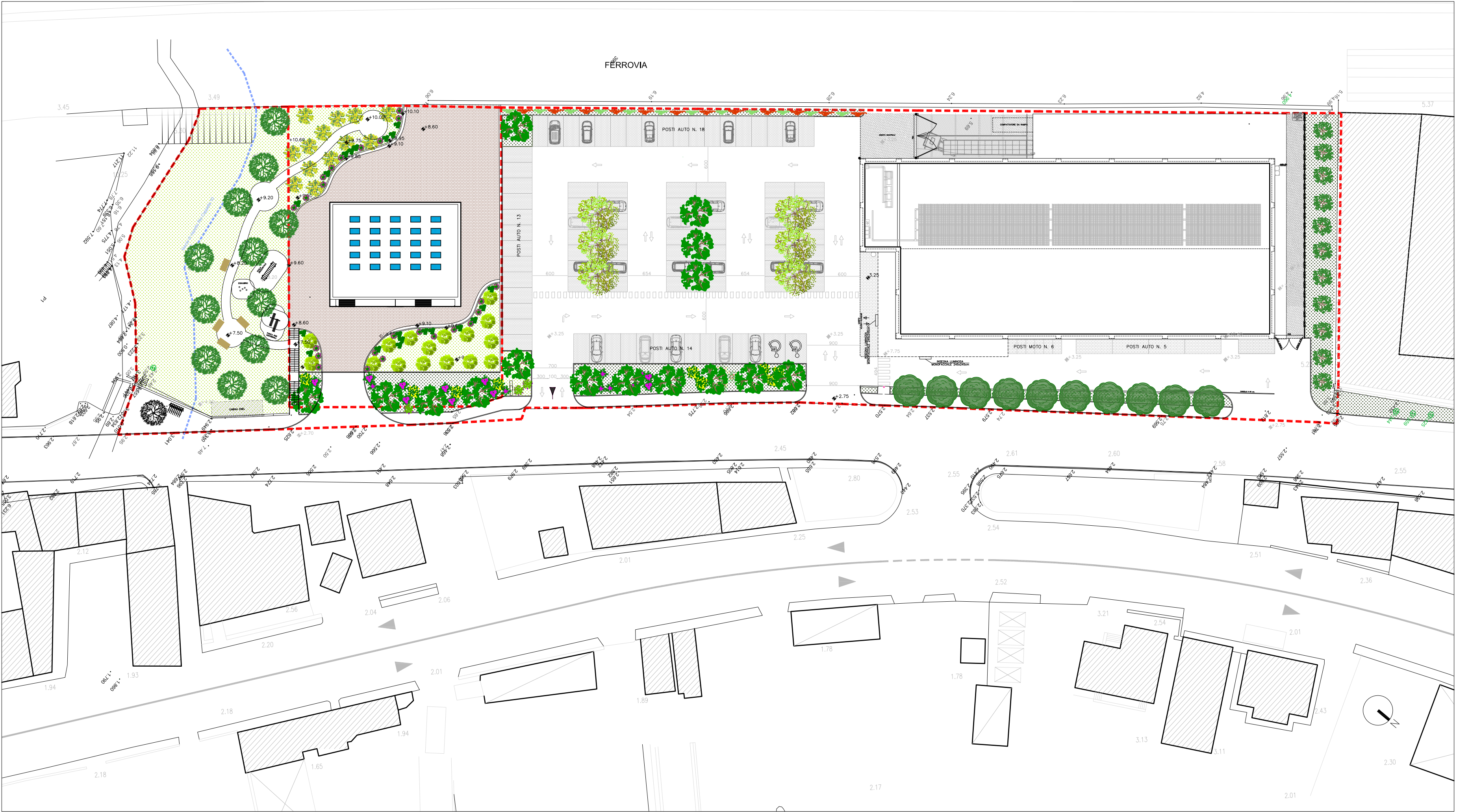


| LEGENDA | |
|--|---|
| Piante arboree di nuovo impianto su terrapieno n. 43 esemplari | |
|  | Acer pseudoplatanus Atroporpureum n. 6 piante circ. 18-20 cm |
|  | Quercus ilex/leccio n. 15 piante circ. 18-20 cm |
|  | Magnolia grandiflora "Gallisoniensis" piante n. 10 circ. 20-25 cm |
|  | Quercus pubescens/roverella n. 12 piante circ. 18-20 cm |
| Piante arboree di nuovo impianto su verde pensile n. 29 esemplari | |
|  | Olea Europaea/olivo n. 16 piante circ. 16-18 cm |
|  | Citrus limon/limone n. 13 piante circ. 16-18 cm |
| Piante arboree trapiantate n. 11 esemplari | |
|  | Pyrus calleryana 'Chanticleer'/pero da fiore n. 11 piante circ. 20-25 cm |
| Piante arbustive di nuovo impianto n. 215 esemplari | |
|  | Abelia grandiflora n. 27 piante vaso 18 cm |
|  | Lantana camara n. 27 piante vaso 18 cm |
|  | Westringia fruticosa n. 27 piante vaso 18 cm |
|  | Rosmarinus officinalis n. 27 piante vaso 18 cm |
|  | Rosmarinus officinalis prostratus n. 40 piante vaso 18 cm |
|  | Lavandula officinalis n. 40 piante vaso 18 cm |
|  | Pittosporum tenuifolium n. 27 piante vaso 18 cm |
| Piante rampicanti di nuovo impianto n. 40 esemplari | |
|  | Hedera helix n. 30 piante h=1.75-2 m |
|  | Campsis radicans n. 10 piante h= 2-2.5 m |
|  | Prato polifita rustico sup. 2.405 mq |



| | |
|--|--|
| VARIANTE ALLO STRUMENTO URBANISTICO ATTUATIVO, PER LA REALIZZAZIONE DI EDIFICIO DIREZIONALE E MEDIA STRUTTURA COMMERCIALE ZONA R11S | |
| COMUNE DI VADO LIGURE | |
| ELABORATO GRAFICO VARIATO | |
| Ubicazione | COMUNE DI VADO LIGURE (SV) |
| Codice commessa | - |
| Committente | CRIEMAR SAS - P.i. 01612880094 Via Valletta San Cristoforo 26/B3- 17100 Savona |
| Oggetto elaborato | ANALISI AGROFORESTALE E AMBIENTALE ASSETTO VEGETAZIONALE- LINEE GUIDA DI INTERVENTO PROGETTO |
| Numero elaborato | V15c |
| Nome file | |
| Scala | 1:500 |
| Progettisti responsabili | Dott. Forestale Sarah Susini |